



## 特 徴

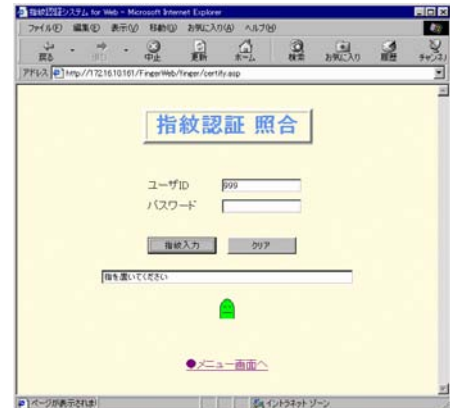
- ・ 採取された指紋データは画像イメージから特徴点のみを抽出し、指紋特徴データに変換されて保管／照合されます。よって、指紋特徴データより指紋画像を生成する事はできません。よって、指紋特徴データの流用も防止できます。

EyeD ハムスター

- ・ 指紋特徴データは暗号化されて転送や保管されます。よって、盗難、盗聴、改竄を防止できます。
- ・ 指紋特徴データは指紋センサユニットには保管されません。指紋特徴データは一括して指紋照合サーバーにて保管されます。よって、パソコンや指紋センサユニットが盗難に遭っても指紋特徴データは盗まれません。



- ・ 指紋特徴データの転送はHTTPにて行ないます。よって、ファイアーウォールを透過し、インターネット上での活用ができます。



- ・ 指紋照合サーバーを独立して構築することもできます。WWWサーバーをDMZに置き指紋照合サーバーを内部LAN側に置いた高いセキュリティの確保も可能です。

- ・ 認証結果により、Webアクセス制御や動的なHPの生成が可能となります。

- ・ クレジットカード NO やパスワードなど重要な情報をインターネット上で交換する必要がありません。指紋照合によりサーバー側でクレジットカード NO やパスワードに変換できます。これによりSSLを利用しなくてもクレジットカード NO やパスワードなどを安全に交換できます。(認証サーバーのカスタマイズにより実装可能)

- ・ 指紋特徴データの登録は、Web上で可能です。

- ・ クライアント仕様

Windows XP (sp2) / 2000 (sp4) 以上で Internet Explorer 6.0 以上  
日本セキュアジェネレーション社製指紋照合センサ EyeD ハムスター  
販売 日本セキュアジェネレーション株式会社 <http://www.secugen.co.jp/>

- ・ サーバー仕様

Win2000 Server (sp4) IIS5.0 以上 ASP

- ・ ご注意

個人の特性（指紋の状態や体質、年齢、性別）や利用環境（温度、湿度など）により利用できない人がいます。また、読み取った指紋の特徴点の数が少ないため誤認が発生する場合があります。そこで、誤認防止と高速照合のために、IDコードの併用をご推薦いたします。

また、指紋がご利用できない人は、IDとパスワードで代用できます。

これらの事を十分考慮の上でご導入をご検討ください。



# 株式会社 システックス

お問い合わせ 第2システム部 指紋ソリューション担当まで  
TEL: 026-226-7277 FAX: 026-224-2424  
<http://www.systex.co.jp/> E-mail: [stx-tech@systex.co.jp](mailto:stx-tech@systex.co.jp)